



Thajsko

ČESKÝ DELEGÁT

Thajské království bylo do roku 1939 známé pod názvem Siam - Prades Sayam, což přeloženo volně do češtiny znamená říše svobodných. A tenhle název Thajsku právem náleží. Bylo totiž vždycky svobodné, ať se kdokoliv snažil, nikdo jej neovládnul. Nádhernou krajinu korunu pohádkové ostrovy podél jižní části země. Vedle slunění, lenošení a výhodných nákupů určitě stojí za to si ve zbožném Thajsku prohlédnout také některý z mnoha buddhistických chrámů.



DŮLEŽITÉ INFORMACE

Vstupní formality

Pro občany ČR i SR je vyžadován ke vstupu na území Thajska cestovní pas platný minimálně ještě 6 měsíců a vízum, které je možné získat na Thajském velvyslanectví (na vyžádání zajistí CK) nebo až po příjezdu do Thajska (nutno mít 1 fotografii).

Měna

100 thajský baht (THB) = cca 59 CZK, cca 2,4 EUR

Velvyslanectví

ČR – 71/6 Ruam Rudee Soi 2, Ploenchit Rd., Bangkok 10330, t: 00662/2554978
SR – 9-th Floor, South Sathorn Road 25, Bangkok 10120, t: 00662/6773445

Časový posun

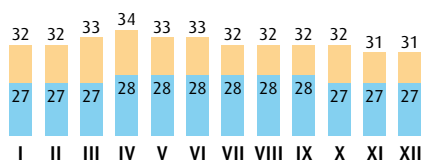
5 hodin dopředu během léta, 6 hodin během zimy

Očkování

Není povinné, pouze pro pobyty přesahující běžný turistický rámec je doporučeno očkování proti virové hepatitidě typu A a břišnímu tyfu, kontaktujte odborníky před rezervací zájezdu pro radu.



■ Teplota vody [°C] ■ Teplota vzduchu [°C]





Proč do Thajska?

- přírodní ráj, plážová dovolená za atraktivní ceny
- tradice léčitelství, absolvovat thajskou masáž je téměř povinností turistů
- chutná a různorodá kuchyně
- pestrý noční život a množství zábavních příležitostí
- přátelské obyvatelstvo



Konečné ceny pro konkrétní termíny a last minute nabídky naleznete na www.blueskytravel.eu.

Ceny uvedené u jednotlivých hotelů jsou nejnižší možné v období říjen 2011–září 2012.

Odlety z Prahy a Vídně každý týden na 7, 10 či 14 nocí.

Ceny zahrnují:

- zpáteční letenku v optimální knihovaci turistické třídě z Prahy či Vídně vč. letištní a palivové taxy
- skupinový transfer letiště–hotel–letiště
- česky mluvící delegát v Thajsku na telefonu
- ubytování a stravování dle tabulky, servis partnerské CK
- povinné pojištění proti úpadku CK
- u okruhů veškerý program vč. vstupů a klimatizovaný vůz s anglicky mluvícím průvodcem na skupinové bázi
- případné povinné galavečeře 24.12 a 31.12., pokud byly vypsány jako povinné a známé CK k 1.10.

Fakultativní služby:

- možnost letu v business class, nadstandardní ubytování a stravování atd.
- cestovní pojištění – doporučujeme pojištění ECP a.s Exoticalight a Exoticalight Plus (od 690 Kč/os. resp. 1.490 Kč/za rodinu, více info katalog či www stránky)



LETOVISKA

HUA HIN

Hua Hin se nachází asi 200 km jihozápadně od Bangkoku, jízda sem trvá cca 3 hodiny. Oblast byla oblíbená už ve 20. letech minulého století, kdy tu vyrostly koloniální hotely i letní královský palác.

KO LANTA

Klidný ostrov, dlouhý cca 30 km, daleko od masové turistiky se nachází cca 70 km jižně od Krabi (cca 2 hodiny autem a lodí). Návštěvníkům dává k dispozici své přírodní bohatství – tropické deštné lesy, bílé písčité pláže, korálové útesy a vápencové útesy porostlé mangrovníkem.

KOH TAO

Malý ostrov o rozloze cca 21 km² se nachází severně od Koh Samui. Ostrov zatím nezasáhla masová turistika a je známý především pro své skvělé podmínky k potápění a šnorchlování. Zdejší jednoduché ubytování slouží jako výborná základna pro potápěče či pro milovníky přírody a klidu. Na ostrov se dostane lodí z ostrova Koh Samui za cca 2,5 hod.

KRABI

Pobřeží Andamanského moře vévodí letovisko Krabi s jedinečnou divokou skalní přírodou. Vhodné pro klidnou dovolenou uprostřed přírody. Let z Bangkoku sem trvá cca 1 hod. a 20 min.

PATTAYA

Nejpopulárnějším letoviskem nejen v Siamském zálivu, ale v celé Asii, je Pattaya. Nachází se na jihovýchod od Bangkoku, cca 2 hod. jízdy z letiště či centra města. Den zde můžete strávit opalováním, večery pak v rušných ulicích, stovkách restaurací a zábavních podniků. Z Pattaya lze podniknout mnoho výletů do okolí – poznání thajského venkova, ostrůvky v Jihočínském moři atd.

PHI PHI

Východně od ostrova Phuket, cca 2 hod. lodí, se nacházejí menší ostrůvky Phi Phi, pestrobarevný svět korálů.

PHUKET

Největším a nejnavštěvovanějším thajským ostrovem v Andamanském moři je Phuket. Nejživější letovisko Patong v mnoha možnostech zábavy již dohání Pattaya. Upozorňujeme, že také zde je větší na hotelů oddělena od pláže silnicí. Let z Bangkoku sem trvá cca 1 hod. a 20 min.

SAMUI

Samui je vhodné pro milovníky klidné dovolené uprostřed přírody. Svým návštěvníkům nabízí především dlouhé pláže s jemným bílým pískem, v okolí mnoho možností ke šnorchlování a potápění. Nejrušnějším letoviskem je Chaweng Beach. Let z Bangkoku sem trvá cca 1 hod.

VYUŽIJTE JEDINEČNÉ POHODLÍ LETU V BUSINESS CLASS S EGYPTAIR



Lette komfortně, pohodlně v obchodní třídě. Lette v Business Class z Vídně s Egypt Air – prožijte luxus a pohodlí na palubě Boeing B777-300.

VÝLETY

PATTAYA

Korálový ostrov

lodní výlet na ostrov Koh Larn – koupání, šnorchlování, oběd z darů moře

Nong Nooch Village

rozsáhlá tropická zahrada cca 20 min. od Pattaya: sbírka orchidejí, bonsajů a cykasů – malá zoologická zahrada – folklorní vystoupení z jednotlivých oblastí Thajska – zábavná sloní show

PHUKET

Phi Phi Island

výlet lodí na ostrov Phi Phi Don – koupání a šnorchlování na krásné pláži – Phi Phi Ley známý jako hnízdiště ptáků

Phuket City Tour

mys Promthep s krásným výhledem do okolí – pláž Rawai, která byla prvním letoviskem na ostrově – plovoucí vesnice – Phuket Town

SAMUI

Národní park Angthong

lodní výlet do mořského NP Angthong, který tvoří 42 ostrovů na rozloze 102 km²: překrásné přírodní scenerie – ostrov Mae Kho – koupání – návštěva vulkanického jezera

Samui Island Tour

skalní útvary Grandmother a Grandfather Rocks – vodopády Na Muang – socha Big Buddha – opice

Mnoho dalších výletů na místě.

To nejkrásnější z centrálního Thajska



V ceně programu: veškeré transfery vč. jízdy vlakem v Kanchanaburi a plavby lodí Bangkokem a na Pattaya, anglicky mluvící průvodce, 5x ubytování se snídaní v Bangkoku a 5/9x ubytování se snídaní na Pattaya u moře, 1x večeře v Bangkoku, 1x oběd na Pattaya, česky mluvící delegát na telefonu, zpáteční letenka z Prahy/Vídně vč. let. tax

Uvidíte/zažijete: současné i původní hlavní město Thajska, letní královský palác, plovoucí trh, most přes řeku Kwai, krokodýlí farmu, plavbu v Bangkoku s občerstvením, výlet lodí na korálový ostrov, koupání v moři

Cena nezahrnuje: obědy a večeře (pokud nejsou výslovně uvedeny)

10 NOCÍ

dosp.os. **od 32.900Kč/1.343Eur**, dítě **od 27.900Kč/1.139Eur**

• 1. den

Odlet z Prahy/Vídně do Bangkoku.

• 2. den

Přílet do Bangkoku, transfer do hotelu (5 nocí), odpoledne a večer volno, odpočinek.

• 3. den – Bangkok

Po snídani prohlídka nejzajímavějších míst hlavního města – chrámových komplexů (Wat Po s nejdelší sochou ležícího Buddha, Wat Traimit se zlatou sochou Buddha ze 13. století či Mramorový chrám) a Královského paláce s chrámem Wat Phra Keo, kde je vystaven Smaragdový Buddha. Návrat do hotelu, odpočinek. Večer odjezd na taneční show s večeří.

• 4. den – Ayuthaya / Bang Pa-In

Celodenní výlet do Ayuthaya, hlavního města Siamu v letech 1350–1767, s úchvatnými stupami a chrámy, dnes chráněné pod záštitou UNESCO. Během cesty navštívíte letní královský palác Bang Pa-In. Cesta tam je lodí, zpět autobusem či naopak. Noc v Bangkoku.

• 5. den – Damnoen Saduak / Kanchanaburi

Ráno odjezd z Bangkoku do Kanchanaburi, zastávka na plovoucím tržišti Damnoen Saduak, cesta pokračuje na západ, kde navštívíte válečné muzeum z 2. světové války a podíváte se na proslulý most přes řeku Kwai. Jízda vlakem po „železnici smrti“, návrat do Bangkoku.

• 6. den – Bangkok

Po snídani odjezd na návštěvu krokodýlí farmy s více než 10 000 živých exemplářů všech velikostí. Po poledni návrat do Bangkoku a odpoledne plavba lodí po kanálech v Bangkoku a nalodění na původní starou loď (lehké občerstvení) ke sledování západu slunce. Návrat do hotelu, volný večer.

• 7. den – Pattaya

Po snídani transfer do letoviska Pattaya a ubytování v 3* hotelu se snídaní (5/9 nocí).

• 8. den – Koh Larn

Celodenní výlet lodí s obědem na korálový ostrov Koh Larn.

• 9.–11./15. den – Pattaya

Individuální program u moře.

• 12./16. den

Celý den volno, večer transfer na letiště v Bangkoku a odlet domů.

• 13./17. den

Přílet do Prahy/Vídně.



DOPORUČUJEME ZKOMBINOVAT DOVOLENOU U MOŘE V THAJSKU S POBYTEM V HLAVNÍM MĚSTĚ BANGKOK

Manohra Hotel *****

BANGKOK

ceny bez letenky (vč. transferu)

2 NOCI

dosp.os. **od 1.900Kč/76Eur**, dítě **od 1.600Kč/65Eur**

Umístění:

- poloha: ve výhodné poloze poblíž nákupní třídy Silom Road a v blízkosti městské dopravy, která turistům umožňuje snadný přístup do ostatních čtvrtí s historickými pamětihodnostmi či nočním životem. Mezinárodní letiště je vzdálené cca 45 km
- pláž: –

Vybavení a služby:

- zdarma: vnitřní bazén, posilovna, sluneční terasa
- za poplatek: masáže
- zábava a animace: noční život ve městě
- další: směnárna, prádelna, kadeřnictví

Ubytování:

- celková kapacita: 175 prakticky zařízených pokojů
- základní vybavení: klimatizace, telefon, TV, lednička, trezor. Za poplatek možnost připojení k internetu

Stravování:

- v ceně: snídaně (formou bufetu)
- lze za příplatek: –
- restaurace a bary: hlavní restaurace, kde se podávají bufetové snídaně, obědy a večeře formou menu či à la carte z thajské a mezinárodní kuchyně, bar



Welcome Jomtien Beach Hotel ***

PATTAYA

7 NOCÍ SNÍDANĚ dosp.os. od 25.090Kč/1.024Eur, dítě od 17.690Kč/722Eur

Umístění:

- poloha: 18patrová budova se nachází několik minut chůze od nákupních a zábavních možností v jižní části letoviska Pattaya
- pláž: hotel vzdálen cca 300 m od písčité, několik kilometrů dlouhé pláže Jomtien se slunečníky a lehátky (poplatek 30 THB/ks), kde jsou skvělé podmínky pro plážovou dovolenou

Vybavení a služby:

- zdarma: lagunovitý bazén s dětským brouzdalištěm
- za poplatek: fitness, biliár, sauna, vodní sporty (vodní lyžování, potápění, rybaření atd. za poplatek na pláži), v blízkosti 3 golfová hřiště, možnost mnoha výletů
- zábava a animace: diskotéka
- další: konferenční místnosti, směnárna, obchod, prádelna

Ubytování:

- celková kapacita: 382 pohodlně vybavené pokoje s balkónem
- základní vybavení: klimatizace, telefon, minibar a TV

Stravování:

- v ceně: snídaně formou bufetu
- lze za příplatek: večere taktéž formou bufetu
- restaurace a bary: restaurace hotelu nabízí speciality mezinárodní a thajské kuchyně či mořské pokrmy, lobby-bar, kavárna, bar u bazénu



Jomtien Thani Hotel ***

PATTAYA

7 NOCÍ SNÍDANĚ dosp.os. od 26.990Kč/1.102Eur, dítě od 17.290Kč/706Eur

Umístění:

- poloha: v severní části Jomtien, cca 4 km od Pattaya, nákupní a zábavní možnosti v těsné blízkosti hotelu
- pláž: cca 100 m písčinatá pláž

Vybavení a služby:

- v ceně: bazén na střeše, dětské brouzdaliště, fitness, stolní tenis
- za poplatek: masáže, sauna, na pláži vodní sporty
- zábava a animace: v letovisku
- další: obchod, konferenční sály, směnárna, prádelna, business centrum, beauty salon

Ubytování:

- celková kapacita: 246 pokojů s balkónem
- základní vybavení: klimatizace, satelitní TV, minibar, telefon s přímou volbou, na vyžádání vysoušeč vlasů, na recepci trezor (zdarma)

Stravování:

- v ceně: snídaně formou bufetu
- lze za příplatek: polopenze
- restaurace a bary: restaurace s nabídkou mezinárodní i thajské kuchyně, bar u bazénu, lobby bar



Jomtien Palm Beach Hotel & Resort ***

PATTAYA

7 NOCÍ SNÍDANĚ dosp.os. od 26.900Kč/1.098Eur, dítě od 22.900Kč/935Eur

Hotel je složený ze dvou šestnáctipatrových budov.

Umístění:

- poloha: cca 4 km jižně od Pattaya. Centrum letoviska Jomtien s možností nákupů či restaurací je vzdálené cca 5 min. pěšky
- pláž: hotel oddělený od písečné pláže silnicí

Vybavení a služby:

- zdarma: 2 venkovní bazény, posilovna
- za poplatek: lázně (masáže a jiné relaxační procedury), bowling, 2 tenisové kurty, snooker. Různé vodní sporty na pláži přes místní prodejce
- zábava a animace: karaoke bar
- další: směnárna, prádelna, trezor na recepci, internetový koutek, obchod se suvenýry, kadeřnictví, hlídání dětí, business centrum, exkurze.

Ubytování:

- celková kapacita: 723 pokojů
- základní vybavení: klimatizace, satelitní TV, telefon, minibar, rádio, vysoušeč vlasů

Stravování:

- v ceně: snídaně (formou bufetu)
- lze za příplatek: večere formou bufetu
- restaurace a bary: „Light House“ – hlavní hotelová bufetová restaurace umístěná v 16. patře. „The Coral Reef“ – restaurace s asijskou a západní kuchyní. „Ginseng“ – korejská restaurace. „Palm Terrace“ – restaurace umístěná v 16. patře umožňuje povečeřet speciality z grilu pod širým nebem s živou hudbou. Lobby bar – otevřený 24 hodin denně, karaoke bar



Furama Jomtien Beach *****

PATTAYA

7 NOCÍ SNÍDANĚ dosp.os. od 29.900Kč/1.221Eur, dítě od 24.900Kč/1.016Eur

Komfortní více než 30patrový hotel (dříve Nusa Playa Hotel & Spa).

Umístění:

- poloha: u pláže Jomtien, v okolí naleznete obchody i restaurace, rušné centrum cca 10 min. jízdy
- pláž: cca 1 min. chůze od dlouhé písečné pláže se slunečníky a lehátky

Vybavení a služby:

- zdarma: 2 bazény
- za poplatek: vodní sporty na pláži za poplatek, dvakrát denně zdarma shuttle bus do centra Pattaya, fitness, pára, sauna, lázně, jacuzzi, Wi-Fi internet
- zábava a animace: zábava ve středisku
- další: konferenční prostory, hlídání dětí, směnárna, prádelna

Ubytování:

- celková kapacita: 450 moderních pokojů s balkonem s výhledem na moře
- základní vybavení: klimatizace, kabelová TV, minibar, telefon, trezor, zařízení k přípravě kávy a čaje, Wi-Fi internet (za poplatek) a vysoušeč vlasů

Stravování:

- v ceně: snídaně formou bufetu
- lze za příplatek: večere v hotelové restauraci formou bufetu
- restaurace a bary: vietnamská restaurace Halong Bay (11:30-22:30h), Garden Cafe – bufetové snídaně i večere při svíčkách (6-24h), bar u bazénu, lobby lounge



Dor-Shada Resort by the Sea ****+

PATTAYA

7 NOCÍ SNÍDANĚ dosp.os. **od 30.900 Kč/1.261 Eur**, dítě **od 25.900 Kč/1.057 Eur**

Umístění:

- poloha: hotel je výhodně situován na pláži, do centra Pattaya cca 20 min. jízdy
- pláž: přímo na soukromé písčité pláži

Vybavení a služby:

- zdarma: bazén, dětský bazén, dětské hřiště, posilovna
- za poplatek: lázně (masáže a jiné relaxační procedury), 6jamkové golfové hřiště, biliár, shuttle bus do centra Pattaya
- zábava a animace: karaoke
- další: směnárna, prádelna, hlídání dětí, exkurze

Ubytování:

- celková kapacita: 172 pokojů a 16 vil
- základní vybavení: klimatizace, satelitní TV, telefon, minibar, trezor, zařízení k přípravě kávy a čaje, vysoušeč vlasů, balkon. Možnost připojení k internetu

Stravování:

- v ceně: snídaně (formou bufetu)
- lze za příplatek: večere
- restaurace a bary: hlavní à la carte restaurace, venkovní restaurace s výhledem na západ slunce, bar u bazénu, bar na pláži



City Beach Resort ***

HUA HIN

7 NOCÍ SNÍDANĚ dosp.os. **od 27.900 Kč/1.139 Eur**, dítě **od 24.900 Kč/1.016 Eur**

Umístění:

- poloha: městský centrálně položený sedmipatrový hotel v blízkosti nočního trhu a nočního života s velkým množstvím barů a restaurací
- pláž: cca 5 min. chůze od pláže

Vybavení a služby:

- zdarma: bazén s lehátky, v lobby možnost Wi-Fi připojení
- za poplatek: –
- zábava a animace: ve městě bohatý noční život
- další: trezor na recepci, prádelna

Ubytování:

- celková kapacita: 162 jednoduše zařízené pokoje
- základní vybavení: klimatizace, satelitní TV, telefon, minibar, balkon. Na vyžádání vysoušeč vlasů

Stravování:

- v ceně: snídaně (formou bufetu)
- lze za příplatek: večere
- restaurace a bary: „Laikram Coffee Shop“ – hlavní restaurace, kde se podávají bufetové snídaně, obědy i večere jsou formou à la carte



Weekender Resort ****

SAMUI

7 NOCÍ SNÍDANĚ dosp.os. od 32.900 Kč/1.343 Eur, dítě od 28.900 Kč/1.180 Eur

Umístění:

- poloha: hotel se nachází na známé pláži Lamai na jihu ostrova, cca 24 km od letiště a cca 10 km od letoviska Chaweng
- pláž: přímo u písčité pláže

Vybavení a služby:

- zdarma: nový bazén s částí pro děti, zahrada
- za poplatek: masáže a další lázeňské procedury, vodní sporty na pláži, možnost výletů po ostrově, internetové připojení
- zábava a animace: zábavní možnosti v letovisku
- další: prodej suvenýrů, prádelna

Ubytování:

- celková kapacita: 133 ubytovacích jednotek (pokoje, bungalovy)
- základní vybavení: klimatizace, minibar/lednička, telefon a TV, denně 2 lahve vody zdarma

Stravování:

- v ceně: snídaně formou bufetu
- lze za příplatek: polopenze
- restaurace a bary: plážový bar, restaurace, možnost barbecue s nabídkou mořských ryb a dalších darů moře



Fair House Beach Resort & Hotel *****

SAMUI

7 NOCÍ SNÍDANĚ dosp.os. od 37.900 Kč/1.547 Eur, dítě od 30.900 Kč/1.261 Eur

Umístění:

- poloha: na klidném místě v krásné zahradě nedaleko letoviska Chaweng Beach s možností restaurací, obchodů a barů, kterého dosáhnete za necelých 5 min. jízdy tuktukem. Transfer z letiště trvá cca 20 min.
- pláž: přímo na písčité Chaweng Noi Beach

Vybavení a služby:

- zdarma: 2 bazény
- za poplatek: masáže, vodní sporty na pláži přes místní prodejce
- zábava a animace: zábavní večery s živou hudbou, bohatý noční život v letovisku Chaweng Beach
- další: směnárna, prádelna, trezor na recepci, lékař na telefonu, exkurze, možnost pronájmu vozů a motocyklů

Ubytování:

- celková kapacita: 172 pokoje umístěné v zahradních bungalovech a v hlavní hotelové budově
- základní vybavení: klimatizace, satelitní TV, telefon, minibar, trezor, balkon nebo terasa

Stravování:

- v ceně: snídaně (formou bufetu)
- lze za příplatek: večeře
- restaurace a bary: „Sea Paint“ – restaurace umístěná u pláže podává thajskou i evropskou kuchyni a rovněž grilované speciality z mořských plodů, konají se zde rovněž tématické večery s živou hudbou. „Rim'LAY“ – bar k posezení u koktejlu



Charm Churee Village Resort ***

KOH TAO

7 NOCÍ SNÍDANĚ dosp.os. od 39.990 Kč/1.632 Eur, dítě od 27.290 Kč/1.114 Eur

Umístění:

- poloha: resort v bujné vegetaci propojený cestičkami a schody se nachází na klidném místě vzdáleném cca 5 min. jízdy od přístavu. Za cca 15 min. chůze dojdete k nejbližšímu středisku s možností nákupů a restaurací
- pláž: přímo u písčité zálivové pláže s korálovým útesem Jansom Bay (cesta na pláž může trvat i pár minut, podle polohy pokoje v resortu)

Vybavení a služby:

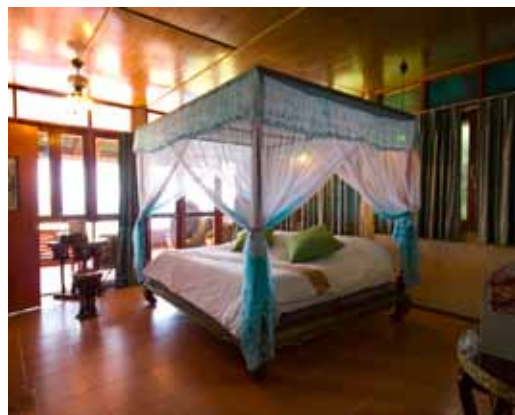
- zdarma: –
- za poplatek: masáže, potápění, šnorchlování, kanoe, internetový koutek
- zábava a animace: živé středisko vzdálené cca 15 min chůze
- další: –

Ubytování:

- celková kapacita: 77 pokojů umístěných v zahradních bungalovech a suitech s nádhernými výhledy
- základní vybavení: klimatizace

Stravování:

- v ceně: snídaně (formou bufetu)
- lze za příplatek: –
- restaurace a bary: „Chaba“ – restaurace s thajskou a asijskou kuchyní dekorována v tradičním stylu a umístěna poblíž recepcce. „Elvis Beach“ – restaurace a bar na pláži



Aonang Villa Resort ***

KRABI

7 NOCÍ SNÍDANĚ dosp.os. od 35.900 Kč/1.465 Eur, dítě od 29.900 Kč/1.221 Eur

Umístění:

- poloha: skvěle situovaný hotel na jihu zálivu Ao Nang, téměř u pláže a v bezprostřední blízkosti četných restaurací, barů a obchodů. Transfer z letiště Krabi trvá cca 30 min.
- pláž: pláž je oddělena od hotelu jen malou promenádou (na pláži nejsou k dispozici lehátka ani slunečníky)

Vybavení a služby:

- zdarma: 2 bazény s dětským brouzdalištěm (lehátka a slunečníky zdarma), posilovna, dětské hřiště, stolní tenis
- za poplatek: lázně (masáže, sauna, pára), na pláži přes místní prodejce různé vodní sporty, biliár
- zábava a animace: večery s živou hudbou
- další: internetový koutek, obchod se suvenýry, knihovna

Ubytování:

- celková kapacita: 157 příjemně zařízených pokojů
- základní vybavení: klimatizace, satelitní TV, telefon, minibar, vysoušeč vlasů, rychlovarná konvice, balkon. Wi-Fi připojení zdarma

Stravování:

- v ceně: snídaně (formou bufetu)
- lze za příplatek: večere (servírované menu)
- restaurace a bary: „Kiang Le Restaurant“ – hlavní restaurace, kde se podávají bufetové snídaně, večere formou menu, kdy je na výběr thajská kuchyně, steaky, těstoviny či pizza. „Jaan Diew Restaurant“ – thajská a asijská à la carte restaurace. Bar u bazénu, lobby lounge.



Ibis Kata Hotel ****

PHUKET

7 NOCÍ SNÍDANĚ dosp.os. **od 32.900 Kč/1.343 Eur**, dítě **od 28.900 Kč/1.180 Eur**

Hotel byl otevřen v r. 2009.

Umístění:

- poloha: na klidném místě, přesto v blízkosti nákupních i zábavních příležitostí
- pláž: cca 10 min. (800 m) od písčité pláže Kata

Vybavení a služby:

- zdarma: bazén, na vyžádání transport na pláž
- za poplatek: internetové připojení, možnost masáží, vodní sporty na pláži
- zábava a animace: zábavní podniky ve středisku
- další: konferenční místnost

Ubytování:

- celková kapacita: 258 moderních pokojů s balkonem
- základní vybavení: klimatizace, trezor, telefon, LCD TV, Wi-Fi (za poplatek), vysoušeč vlasů, zařízení k přípravě kávy a čaje
- kategorie: standard, rodinné pokoje

Stravování:

- v ceně: bufetové snídaně
- lze za příplatek: –
- restaurace a bary: restaurace The Taste, lobby bar



Andaman Seaview Hotel ****

PHUKET

7 NOCÍ SNÍDANĚ dosp.os. **od 35.900 Kč/1.465 Eur**, dítě **od 30.900 Kč/1.261 Eur**

Umístění:

- poloha: čtyřpatrový hotel je umístěn v těsné blízkosti pláže, cca 200 m od hotelu velké množství barů, restaurací a obchůdků, do centra letoviska Kata dojdete ca za 10 min., do centra Karonu za cca 15–20 min. Transfer z mezinárodního letiště Phuket trvá 50 min., město Phuket je vzdáleno cca 30 min. jízdy
- pláž: písčinatá pláž Karon Beach je vzdálená cca 100 m od hotelu a odděluje ji silnice

Vybavení a služby:

- zdarma: bazén, dětský bazén, posilovna
- za poplatek: lázně (masáže, sauna, pára), vodní sporty přes místní prodejce na pláži, internetový koutek či možnost připojení k internetu
- zábava a animace: noční život v blízkých barech
- další: prádelna, obchod se suvenýry, hlídání dětí, exkurze, kadeřnictví

Ubytování:

- celková kapacita: 161 pokojů zařízených ve světlých barvách
- základní vybavení: klimatizace, satelitní TV, telefon, minibar, trezor, fén, zařízení k přípravě kávy a čaje, balkon. Za poplatek možnost připojení k internetu

Stravování:

- v ceně: snídaně (formou bufetu)
- lze za příplatek: večere
- restaurace a bary: „Maneekram“ – hlavní restaurace otevřená po celý den, kde se podávají bufetové snídaně, obědy a večere formou menu z mezinárodní kuchyně. Snack-bar u bazénu



P.P. Erawan Palms Resort ***

PHI PHI

7 NOCÍ SNÍDANĚ dosp.os. od 36.900 Kč/1.506 Eur, dítě od 30.900 Kč/1.261 Eur

Umístění:

- poloha: malý hotel obklopený tropickou zahradou se nachází na severním pobřeží ostrova Phi Phi Don, transfer z letiště na Phuketu trvá cca 3,5 hodiny včetně plavby trajektem. Na pláži pár menších restaurací
- pláž: přímo na dlouhé pláži Leamtong s bílým jemným pískem

Vybavení a služby:

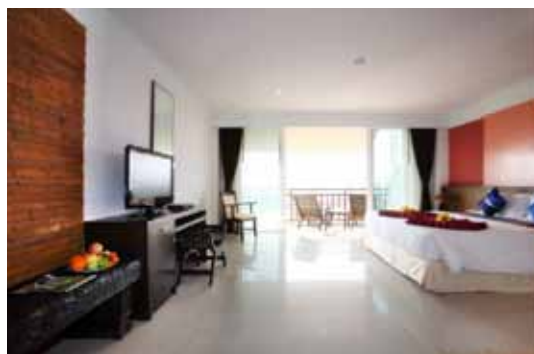
- zdarma: venkovní bazén, vodní sporty (šnorchlování, kajaky)
- za poplatek: masáže a motorizované vodní sporty na pláži přes místní prodejce (výlety za potápěním, rybařením, plavby na rychlolodích), internetový koutek
- zábava a animace: –
- ostatní: prádelna, exkurze

Ubytování:

- celková kapacita: 46 pokojů
- základní vybavení: klimatizace, satelitní TV, telefon, minibar, trezor, vysoušeč vlasů, zařízení k přípravě kávy a čaje, balkon nebo terasa

Stravování:

- v ceně: snídaně (formou bufetu)
- lze za příplatek: večere
- restaurace a bary: „Sawasdee“ – hlavní hotelová restaurace, kde se podává thajská, čínská a evropská kuchyně a navíc speciality z mořských plodů. „Solo“ – bar na pláži



Ananda Lanta Resort ***

KO LANTA

7 NOCÍ SNÍDANĚ dosp.os. od 34.900 Kč/1.425 Eur, dítě od 30.900 Kč/1.261 Eur

Umístění:

- poloha: na klidném místě na severu ostrova – nejvíce turistické části. Do nejbližšího města Saladan, kde se nachází kromě restaurací a obchodů i přístaviště, se dopravíte tuk tukem za cca 5–10 min. jízdy
- pláž: cca 3 min. chůze od 3 km dlouhé písčité pláže Klong Dao Beach, moře je zde mělké, proto vhodné pro děti

Vybavení a služby:

- zdarma: bazén
- za poplatek: masáže, výlety se šnorchlováním a potápěním přes místní prodejce
- zábava a animace: –
- další: prádelna, hlídání dětí, obchodní centrum, exkurze

Ubytování:

- celková kapacita: 48 pokojů s výhledem do zahrady nebo na moře
- základní vybavení: klimatizace, satelitní TV, telefon, minibar, trezor, zařízení k přípravě kávy a čaje, balkon nebo terasa. Za poplatek možnost připojení k internetu. Vybrané pokoje mají přístup do klubové lounge, kde je k dispozici zdarma káva a čaj po celý den, večerní koktejly a volný vstup do obchodního centra

Stravování:

- v ceně: snídaně (formou bufetu)
- lze za příplatek: večere
- restaurace a bary: restaurace s thajskou a mezinárodní kuchyní, bar u bazénu s posezením u drinku či malým občerstvením



THAJSKO A LAOS



V ceně programu: veškeré transfery vč. přeletů, anglicky mluvící průvodce, 6x ubytování v Thajsku (vč. 6x snídaně, 4x oběd, 1x večeře), 4x ubytování v Laosu (vč. 4x snídaně, 2x oběd, 1x večeře), český mluvící delegát na telefonu v Thajsku, zpáteční letenka z Prahy/Vídně vč. let. tax

Uvidíte/zažijete: hlavní město Thajska i Laosu, Luang Prabang – laoskou památku chráněnou UNESCO, Chiang Mai – turistické centrum severního Thajska, posvátná buddhistická místa, slony, tradiční život horských kmenů, místní řemesla, plavbu po Mekongu

Cena nezahrnuje: vstupy, vízum do Laosu (platí se na místě)

10 NOCÍ

dosp.os. **od 64.790 Kč / 2.645 Eur**, dítě **od 51.990 Kč / 2.122 Eur**

• 1. den

Odlet z Prahy či Vídně do Thajska.

• 2. den

Přílet do Bangkoku, přivítání na letišti a transfer do hotelu.

• 3. den – Bangkok

Dopoledne prohlídka tří nejvýznamnějších buddhistických chrámů v Bangkoku: Wat Trimit s 3 m vysokým zlatým Buddhou z 13. století, Wat Po s nejdělsí sochou ležícího Buddhy na světě a Wat Benjamabornpitir nebo-li Mramorový chrám. Odpoledne volno. Večer transfer do místní restaurace na večeři doprovázenou thajskou hudbou a tancem.

• 4. den

Snídaně v hotelu, oběd, transfer na letiště a let do Chiang Rai. Ubytování v Chiang Mai, volno.

• 5. den – Chiang Mai

Prohlídka města završená ve Wat Phra Dhat Doi Suthep, což je nejposvátnější chrám v severním Thajsku, obsahující svaté relikvie Buddhy. Díky své poloze na hoře nabízí panoramatický výhled na město Chiang Mai. Oběd v místní restauraci.

THAJSKO A KAMBODŽA



V ceně programu: veškeré transfery vč. přeletů, anglicky mluvící průvodce, 5x ubytování v Thajsku (vč. 5x snídaně, 3x oběd, 1x večeře), 3x ubytování v Kambodži (vč. 3x snídaně), český mluvící delegát na telefonu v Thajsku, zpáteční letenka z Prahy/Vídně vč. let. tax

Uvidíte/zažijete: hlavní město Thajska i Kambodže, Ayuthaya – bývalé thajské hlavní město chráněné UNESCO, letní královský palác, stopu Buddhy, národní park Khao Yai chráněný UNESCO, pozůstatky khmerské architektury v Thajsku, fascinující Angkor

Cena nezahrnuje: vstupy, vízum do Kambodže (platí se na místě)

8 NOCÍ

dosp.os. **od 60.690 Kč / 2.477 Eur**, dítě **od 48.790 Kč / 1.992 Eur**

• 1. den

Odlet z Prahy či Vídně do Thajska.

• 2. den

Přílet do Bangkoku, přivítání na letišti a transfer do hotelu.

• 3. den – Bangkok

Dopoledne prohlídka tří nejvýznamnějších buddhistických chrámů v Bangkoku: Wat Trimit s 3 m vysokým zlatým Buddhou z 13. století, Wat Po s nejdělsí sochou ležícího Buddhy na světě a Mramorový chrám. Odpoledne volno. Večer transfer do místní restaurace na večeři doprovázenou thajskou hudbou a tancem.

• 4. den – Bang Pa In / Ayuthaya / War Phra Phuttabat

Odjezd severním směrem. První zastávka je Bang Pa In, bývalé letní sídlo králů postavené v rozsáhlém parku v 18. století jako kombinace thajské a evropské architektury. Pokračuje se do Ayuthaya, bývalého hlavního města Siamu v letech 1350–1767, které bylo zničeno po barmské invazi a dnes pouze zbytky kdysi působivých chrámů a paláců připomínají slavnou minulost tohoto města. Oběd v místní restauraci. Zastávka u Wat Phra Phuttabat s velkým otiskem nohy Buddhy, což činí z tohoto chrámu svaté místo pro buddhisty z celého Thajska. Trh s ovocem v Hang Dong. Příjezd do Khao Yai, ubytování v hotelu.

V oblasti San Kampaeng jsou návštěvníci srdečně zváni ke sledování výroby místních řemesel (hedvábí, barevné papírové deštníky, keramika, nábytek z teakového dřeva s jemnými řezbami, stříbro atd.).

• 6. den – Thaton

Po snídani jízda severním směrem do Mae Sa Valley navštívit orchidejovou a motýlí farmu. Pokračujete do Elephant Chiang Dao Camp (sloní práce v džungli, koupel v řece). Odjezd do Thaton, oběd v místní restauraci. Po obědě krátká jízda lodí po řece Kok (cca 1 hodina). Návštěva vesnic horských kmenů. Příjezd do Chiang Rai v pozdním odpolední, ubytování.

• 7. den – Chiang Rai

Severní Thajsko je dobře známé svými obyvateli - horskými kmeny s jejich barvitými kostýmy, v tento den se s několika setkáte. Cesta po úzkých horských cestách krásnou krajinou s nádhernými výhledy až do Mae Sai, který je geograficky nejsevernějším městem Thajska na hranici s Barmou. Oběd v místní restauraci. Návštěva provinčního města Chiang Saen u řeky Mekong. Nocleh v Chiang Rai.

• 8. den – Laos

Výletní plavba po Mekongu na hranice s Laosem a dále do Pakbeng. Několik zastávek podél cesty nabízí možnost ochutnat život na venkově a obdivovat, jak málo se změnilo v průběhu staletí. Oběd na palubě. Večeře a ubytování v Luangsay Lodge.

• 9. den – Pak Ou

Plavba po Mekongu k posvátným jeskyním Pak Ou a dále do Luang Prabang. Oběd na palubě. Zastávka ve vesnici Ban Hai Xang na lekci o tom, jak se rýže mění na whisky. Ubytování v Luang Prabang.

• 10. den – Luang Prabang

Prohlídka Luang Prabang, okouzujícího města plného historických chrámů a koloniálních staveb. Návštěva Národního muzea (královský palác), Wat Mai a Wat Visoun, což je nejstarší chrám v Luang Prabang, jeho historie sahá až do r. 1513 a obsahuje sbírku starých dřevěných Buddhů. Wat Xieng Thong je korunní klenot mezi všemi kláštery a chrámy ve městě, může se chlubit nádhernými mozaikami a nástěnnými malbami ze zlata. Odtud pěšky po hlavní ulici v Luang Prabang.

• 11. den – Vientiane

Po snídani odjezd na letiště pro odlet do Vientiane, kde po příletu transfer do hotelu. Prohlídka hlavního města, které leží v ohybu řeky Mekong uprostřed úrodné nívy.

Uvidíte zajímavé chrámy (Ho Pha Keo, Wat Si Saket), živé trhy, Vitězný oblouk Patuxai s výhledem na město či Pha That Luang (Velká stúpa), což je nejvýznamnější národní kulturní památka Laosu – buddhistická stúpa pokrytá zlatem. Ubytování ve Vientiane.

• 12. den

Snídaně v hotelu, transfer na letiště a odlet domů nebo zpět do Thajska k plážovému pobytu.

• 5. den – Khao Yai / Korat

Exkurze do národního parku Khao Yai, v r. 2005 zapsaného do dědictví UNESCO. Na ploše větší než 2176 km² se nachází soustava monzunových lesů. Khao Yai se může pochlubit množstvím ptáků a divoké zvěře, včetně divokých slonů, medvědů, tygrů a leopardů. V parku uvidíte i vodopády. Oběd zajištěn v místní restauraci. Příjezd do Koratu, hlavního města provincie, kde naleznete významné pozůstatky dávné khmerské říše. Návštěva Dan Kwian, vesnice známé unikátní keramikou. Procházka po městě Korat se zastávkou u sochy manželky guvernéra Koratu Khun Ying Mo, která pomohla zachránit město před invazí laoské armády. Ubytování v Korat.

• 6. den – Buriram

Jízda do Buriram k návštěvě Prasat Phanom Rung, komplexu na vrcholku vyhaslé sopky symbolizující centrum vesmíru. Vynikající příklad khmerské architektury, místo více než tisíc let staré. Nedaleko další z khmerských památek – Prasat Muang Tham, kde klášter obklopují 4 nádrže představující světové oceány. Po obědě v místní restauraci cesta do Aranyaprathet, ubytování.

• 7. den – Kambodža – Poipet

Přejezd přes thajskou hranici v Poipet do Kambodže. Cesta na východ a na sever od velkého jezera Tonle Sap. Ubytování v Siem Reap.

• 8. den – Angkor

Návštěva Angkor Wat, klenotu khmerské architektury, který je největší a nejlépe zachovaný chrám Angkoru. Z vrcholu centrální svatyně se nabízí krásné výhledy na okolní krajinu. Návštěva chrámu Banteay Srei, který je sice miniaturní v porovnání s jinými chrámy Angkoru, přesto je považován za klenot klasického khmerského umění. Prohlídka opevněného města Angkor Thom, které se rozkládá na ploše 10 km². Podívejte se na západ slunce nad kambodžskou přírodou z horních teras angkorského chrámu. Nocleh v Siem Reap.

• 9. den – Angkor

Pokračování prohlídky v Angkoru. Návštěva masivního buddhistického chrámu Banteay Kdei z 2. poloviny 12. století a naproti němu vodní nádrže s malým ostrůvkem uprostřed, kde zůstala kamenná podezdívka kdysi dřevěného chrámu Sras Srang. Uvidíte též Ta Prohm, jednu z nejpůvodnějších turistických atrakcí Angkoru, kde byla ponechána džungle mezi památkami. Prohlídka Ta Keo, což byla první místní stavba výhradně z pískovce, a Chau Say Tevoda z 2. čtvrtiny 12. století věnovaný Shivovi a Vishnu. Transfer na letiště Siem Reap, přelet do Phnom Penh a transfer do hotelu.

• 10. den – Phnom Penh

Prohlídka fascinujícího hlavního města Phnom Penh, které kypí životem. Začnete ve Wat Phnom, kde podle legendy žena jménem Penh objevila čtyři Buddhovy sochy a postavila zde pro ně chrám, čímž bylo založeno hlavní město. Návštěva královského paláce, přilehlé Stříbrné pagody a Národního muzea se sbírkou khmerského umění. V odpoledních hodinách se dozvíte o novější, tragické minulosti Kambodži v Tuol Sleng muzeu (muzeum genocidy). Poté se projdete po centrálním tržišti ve výrazné budově ve stylu art-deco. Transfer na letiště Phnom Penh pro odlet.